



拔掉腹膜透析導管的病房簡單手術之後： 我須要知道什麼？

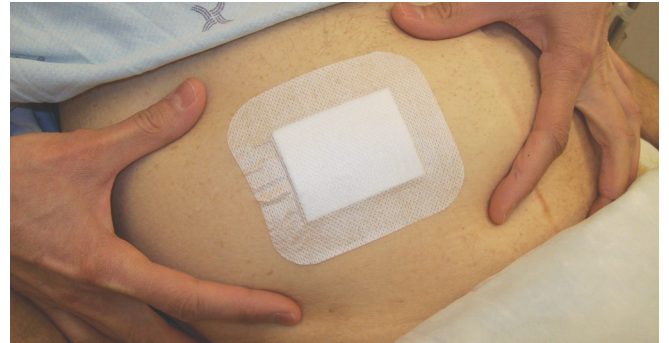
1. 敷料護理

- 切勿自行更換敷料。您的腹膜透析護士將會在您覆診時為您更換/拿掉敷料。
- 敷料要一直保持清潔及乾爽。
- 如敷料鬆開，加多些膠布。
- 如敷料濕了或鬆開，在上面加多一塊敷料。這塊額外的敷料如果濕了或有血，您要致電您的腎科護士或醫生。

2. 不可淋浴、浸浴或游泳，只可用海棉擦浴，直至您的腎科護士或醫生叫您不需那樣做(通常是拆線後)。

3. 如有疼痛

- 您可服用退熱淨(Tylenol®)。
- 有少許疼痛是正常的，但疼痛應逐日減退。如疼痛加劇，請與您的腎科護士或醫生商談。



4. 前往覆診

- 通常是在您的導管拔掉後的一至兩星期。
- 縫線會拆去，而敷料就要拿掉。

第一次覆診日期和時間

5. 我何時應致電我的腎科護士或醫生？

- 額外的敷料(放在原有敷料上面的那一塊)濕了或有血
- 即使服了止痛藥疼痛仍不消退
- 您的體溫高過38.0°C(100.4°F)

重要電話號碼

腎科醫生 _____

腹膜透析部 _____

腎科診所 _____

此小冊子裏的資料是作為教育及參考之用，以及支持與醫護小組討論有關您的病況和治療。這些資料不是醫療意見，不應取代醫生或其他合資格醫護專業人員所給予的意見。